



KLANTWIJZER 2022



Kinderopvangtoeslag 2022

De kosten voor kinderopvang worden berekend in bruto tarieven. Wat je netto betaalt is afhankelijk van je belastbaar (gezins)inkomen. Wanneer je werkt of een studie volgt kan je bij de belastingdienst de kinderopvangtoeslag aanvragen. Zo betaal je netto vaak veel minder dan je wellicht denkt. Vraag de kinderopvangtoeslag wel op tijd aan (binnen 3 maanden na de start van de opvang). Afhankelijk van je inkomen kan het vergoedingspercentage van de kinderopvangtoeslag zelfs oplopen tot **96%** van de bruto kosten!

Tegoeduren

SKPC biedt een extra service voor ouders van de kinderdagverblijven en de buitenschoolse opvang (BSO): tegoeduren voor niet genoten dagen. Op sommige dagen of groepen zijn er plaatsen open, omdat kinderen de opvang op die dag niet bezoeken of omdat de groep niet vol zit. Terwijl de personele bezetting is afgestemd op een volledig gevulde groep. We kunnen ouders extra flexibiliteit bieden door deze tijdelijk open plaatsen met een slim systeem te vullen. Zonder extra kosten. Meld je je kind op tijd af (min. 3 dagen van te voren) dan bouw je tegoeduren op. Ook wanneer een feestdag valt op de vaste opvangdag van je kind, ontvang je tegoeduren.

Ouderportaal

Op de groepen bij SKPC werken we met een ouderportaal. Via het ouderportaal kan je foto's bekijken die op de groep gemaakt zijn, het voortgangsverslag lezen, je gegevens inzien en aanpassen en nieuws en berichten van medewerkers of de clustermanager lezen. Ook kan je als ouder berichten sturen en stukjes in het schriftje schrijven. Voor het ouderportaal is een speciale SKPC App ontwikkeld. Op de App kun je lezen hoe leuk je kind het bij ons heeft gehad. Soms al voordat je je kind komt ophalen van de groep!

Kinderdagverblijven

Bruto tarieven per uur

Openingstijden	07.00 – 18.30 uur	
Opvang mogelijk van:	<ul style="list-style-type: none"> • 07.00 – 18.00 uur • 07.00 – 18.30 uur • 07.30 – 18.00 uur • 07.30 – 18.30 uur 	€ 8,79 per uur
	Halve dagopvang ook mogelijk!	

Voorbeeldberekeningen

Wat kost 1 hele dag opvang per week op het kinderdagverblijf? Bruto kosten per maand: € 399,-
Netto kosten in onderstaande tabel

Belastbaar gezinsinkomen	Netto kosten per maand (afgeronde bedragen)	
	1 ^e kind	2 ^e en volgende kind
< € 26.066,-	€ 29	€ 29
€ 30.000,-	€ 39	€ 32
€ 45.000,-	€ 68	€ 34
€ 55.000,-	€ 88	€ 34
€ 60.000,-	€ 96	€ 38
€ 80.000,-	€ 149	€ 50
> € 100.000,-	€ 203	€ 62



Peuteropvang

Bruto tarieven per uur

Openingstijden	08.30 – 12.30 uur	
Peuteropvang	40 weken per jaar, facturatie op basis van werkelijk geopende dagen per maand (schoolvakanties en feestdagen gesloten)	€ 9,42 per uur

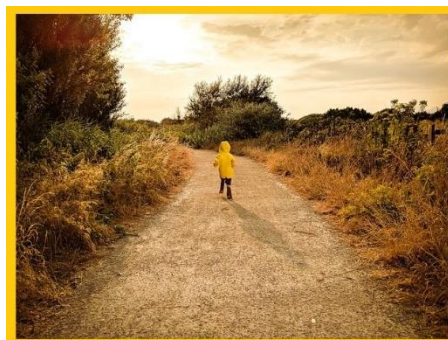
Voorbeeldberekeningen

Wat kost 1 ochtend per week op de peuteropvang?

Gemiddelde bruto kosten per maand: € 125,-.

Netto kosten in onderstaande tabel.

Belastbaar gezinsinkomen	Gemiddelde netto kosten per maand (afgeronde bedragen)	
	1 ^e kind	2 ^e en volgende kind
< € 26.066,-	€ 17	€ 17
€ 30.000,-	€ 20	€ 18
€ 45.000,-	€ 28	€ 19
€ 60.000,-	€ 36	€ 20
€ 80.000,-	€ 52	€ 24
> € 100.000,-	€ 68	€ 27



Wanneer je *niet* werkt en/of een erkende opleiding volgt, kun je gebruik maken van een reguliere (subsidie)plaats op de peuteropvang tegen betaling van een ouderbijdrage. Zie hiervoor de tabel op onze website.

Gastouderopvang

Wil je opvang in een kleine huiselijke kring met flexibele tijden?

Dan is gastouderopvang zeer geschikt. Bij deze opvangvorm ben je niet gebonden aan openingstijden. Samen met de gastouder bespreek je de gewenste dagen en tijden. Zeer flexibel dus!

Tarief gastouderopvang	
Uurtarief 2022	€ 7,52
Vergoeding aan gastouder Per uur	€ 6,15
Vergoeding aan gastouderbureau per uur (vanaf > 1.200 uur per jaar per gezin zijn de bemiddelingskosten € 1,00 per uur)	€ 1,37

Belastbaar gezinsinkomen	Netto kosten per uur	
	1 ^e kind	2 ^e kind
< € 26.066,-	€ 1,26	€ 1,26
€ 30.000,-	€ 1,43	€ 1,31
€ 45.000,-	€ 1,92	€ 1,36
€ 60.000,-	€ 2,39	€ 1,42
€ 80.000,-	€ 3,29	€ 1,63
> € 100.000,-	€ 4,20	€ 1,82

Buitenschoolse opvang

SKPC biedt veel mogelijkheden voor buitenschoolse opvang (BSO). Opvang tijdens schoolweken incl. kleine schoolvakanties, opvang voor school etc. Daarnaast zijn er diverse keuzemogelijkheden voor het aantal dagen (vakantie) opvang dat nodig is voor de opvang van je kind tijdens de schoolvakanties of studiedagen. Voor een exacte berekening van de voordeligste opvangvorm staan onze medewerkers van het servicebureau voor je klaar.

Bruto tarieven per uur

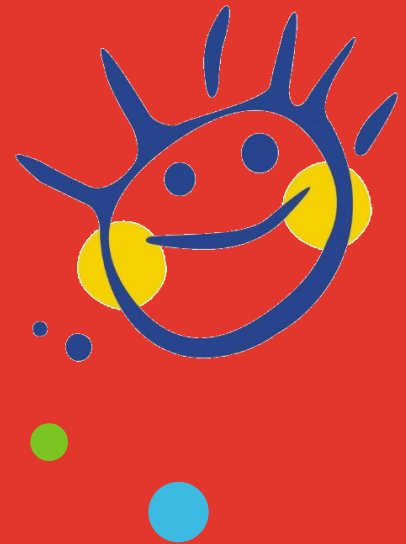
BSO 46 weken opvang	Exclusief opvang in de zomervakantie	€ 8,06
BSO 40 weken opvang	Exclusief opvang in de vakanties	€ 10,31
Vakantieopvang	De locaties voor vakantieopvang zijn geopend van 08.00 – 18.00 uur. Vakantieopvang kan afgenomen worden als hele of halve dag. Tevens is het mogelijk om verlengde opvang aan te vragen vanaf 07.00 uur en/of tot 18.30 uur.	€ 8,06
Voorschoolse opvang (VSO)	Alleen opvang tijdens schoolweken voor schooltijd, mogelijk vanaf 07.00 tot 08.30 uur.	€ 9,49

Voorbeeldberekeningen

Wat kost 1 middag BSO (15.00-18.30) per week, incl. korte vakanties (08.00-18.00).
 Bruto kosten per maand: € 154
 Netto kosten in onderstaande tabel.

Belastbaar gezinsinkomen	Netto kosten per maand (afgeronde bedragen)	
	1 ^e kind	2 ^e en volgende kind
< € 26.066,-	€ 20	€ 20
€ 30.000,-	€ 23	€ 21
€ 45.000,-	€ 34	€ 22
€ 60.000,-	€ 44	€ 23
€ 80.000,-	€ 63	€ 28
> € 100.000,-	€ 83	€ 32





WWW.SKPC.NL

servicebureau@skpc.nl

0345 - 517477

